

MOTOMAN MH400 II

Handling & Allgemeine Applikationen
mit der MH-Serie



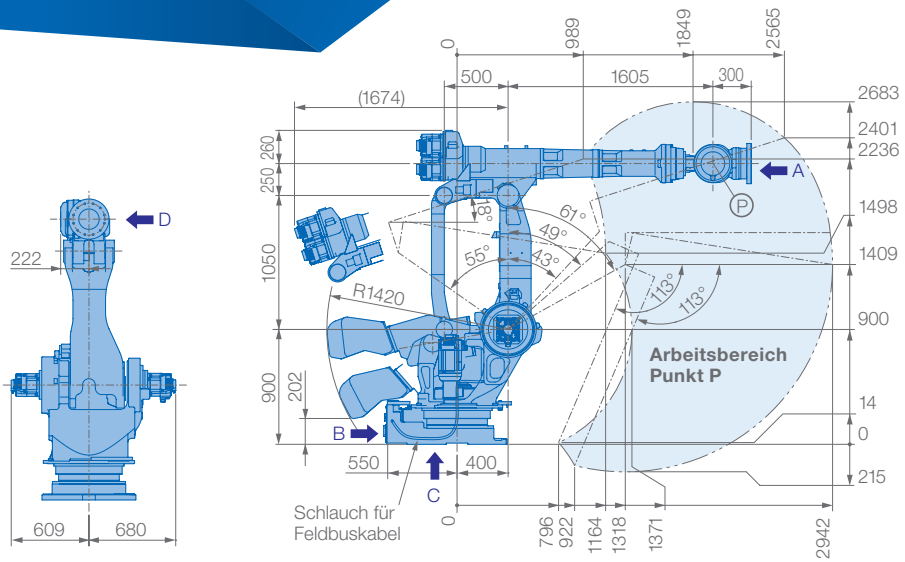
Der flexible 6-Achsroboter MOTOMAN MH400 II bietet Höchstleistungen für eine Vielzahl von Applikationen und ist mit seiner hohen Traglast von 400 kg und seinem großen Arbeitsbereich speziell für das Handling von großen Werkstücken geeignet.

Die parallele Gelenkkonstruktion des Roboters sorgt für Stärke, Stabilität und Steifheit bei Lasten mit hohem Dreh- und Trägheitsmoment. Der MOTOMAN MH400 II ist zudem mit robusten Lagern ausgestattet, die eine gleichmäßige Drehung des Arms ermöglichen.

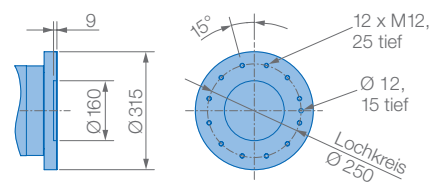
Der MOTOMAN MH400 II ist optional mit der Sicherheitssteuerung (FSU) der Kategorie 3 verfügbar, welche das Einrichten von 32 Sicherheitszonen und bis zu 16 Werkzeugen ermöglicht.

VORTEILE IM ÜBERBLICK

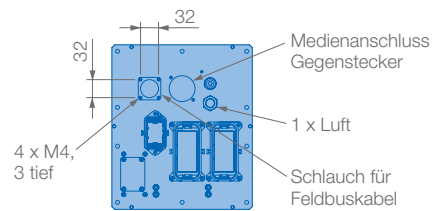
- Schnell, flexibel und kraftvoll
- Hohe Traglast: 400 kg
- Großer Arbeitsbereich: 2942 mm
- Parallele Gelenkkonstruktion
- Robuste Lager für gleichmäßige Armdrehung
- Erweiterte Sicherheitsfunktionen (optional)



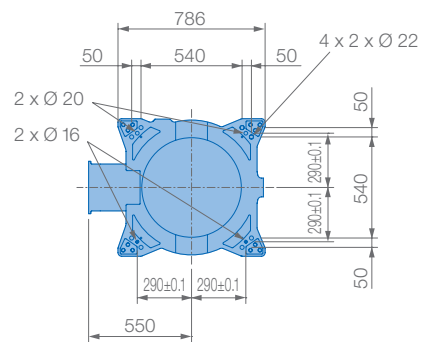
Ansicht A



Ansicht B

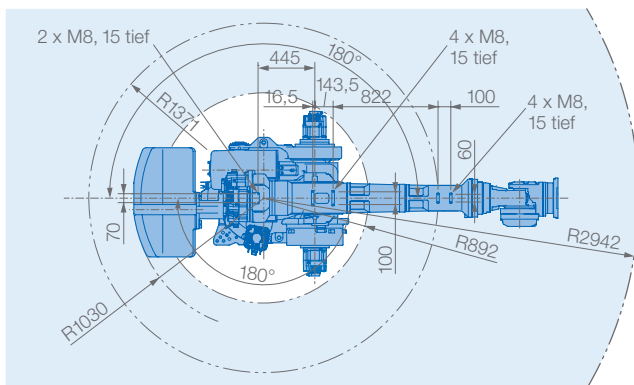
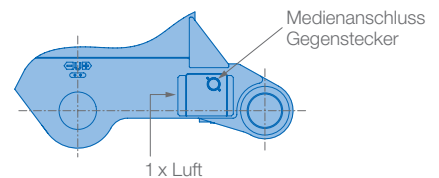


Ansicht C

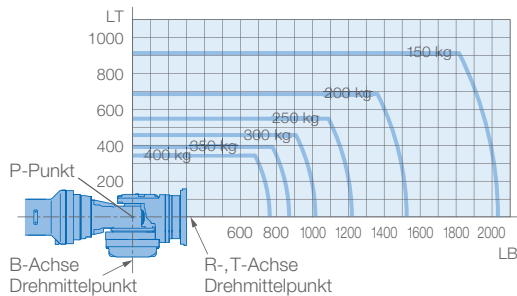


Montagemöglichkeit: Boden
Schutzklasse: IP30/67

Ansicht D



Traglastdiagramm



Technische Daten MH400 II						
Achsen	Maximaler Arbeitsbereich [°]	Maximale Geschwindigkeit [°/sec.]	Maximales Drehmoment [Nm]	Maximales Trägheitsmoment [kg · m ²]	Anzahl gesteuerter Achsen	6
S	±180	102	–	–	Max. Traglast [kg]	400
L	+61/-55	97	–	–	Wiederholgenauigkeit [mm]	±0,3
U	+18/-113	97	–	–	Max. Arbeitsbereich R [mm]	2942
R	±360	80	2989	500	Zulässige Temperatur [°C]	0 bis +45
B	±115	80	2989	500	Zulässige Luftfeuchtigkeit [%]	20 – 80
T	±360	172	1343	315	Gewicht des Roboters [kg]	2700
					Mittlere Anschlußleistung [KVA]	7,0